

Projet photographique

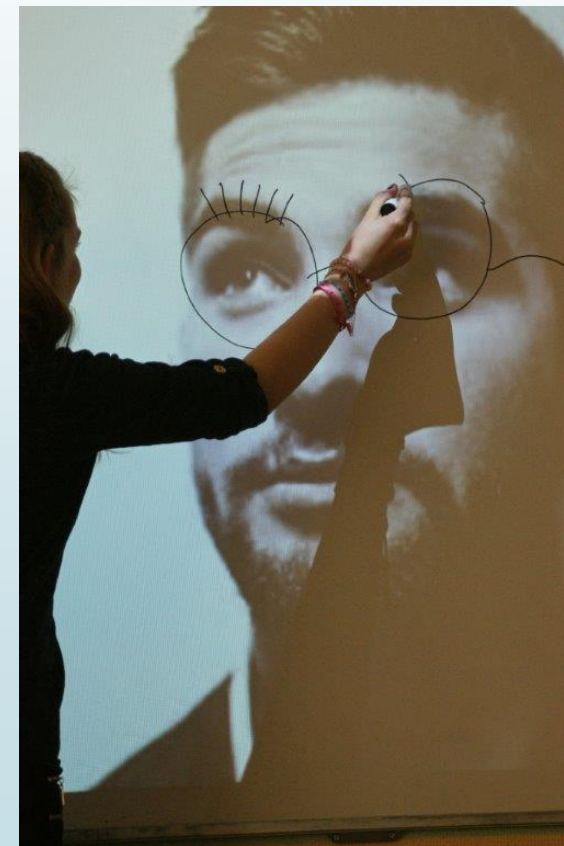
Bilan



Année 2015-2016
Circonscription Arras ASH

Objectifs du projet

- permettre une rencontre, susciter des échanges entre élèves relevant de l'ASH et élèves de classes ordinaires autour d'une création artistique;
- ouvrir les établissements et dispositifs d'inclusion accueillant des élèves en situation de handicap aux autres élèves afin de faire évoluer les représentations des uns et des autres;
- permettre la découverte ou l'approfondissement de l'art photographique, l'expression de la création des élèves relevant de l'ASH.



Evolution du projet



- Création en septembre 2014

2014-2015	2015-2016
D'octobre à janvier	De décembre à mai
Mon école autrement	Le portrait (projet départemental)
20 classes + classes associées	17 classes + classes associées (3 classes ont abandonnée)
IME, IEM, ITEP, CLIS, ULIS collège, classe externalisée, classe de primaire et de collège	IME, ITEP, ULIS école, ULIS collège, SEGPA, classes de primaire et de collège
½ journée de formation	1 journée de formation
Travail avec un photographe et un conseiller pédagogique en arts visuels lors de la formation	
Pas d'autorisation	Besoin de l'autorisation parentale pour l'exposition

Evolution du projet



2014-2015	2015-2016
Une rencontre entre les 2 classes début décembre	Des rencontres organisées par chaque binôme
2 lieux d'exposition : Arras; Saint Pol	3 lieux d'exposition : Arras; Saint Pol; Auchel
Toutes les classes visitent l'exposition à Arras	Les classes visitent l'exposition dans le lieu culturel le plus proche
Vernissage d'ouverture de l'exposition à Arras	Pas de vernissage
Présence d'un conseiller pédagogique lors de chaque visite d'exposition; questionnaire	Visite libre de l'exposition

Réussites

- Nombre de classes participant, sur la base du volontariat;
- Diversité du public;
- Investissement des enseignants;
- Temps de formation plus riche en terme d'échanges et de pratique photographique;
- Richesse des productions;
- Travail conjoint entre les classes binômes;
- Intérêt des élèves pour le projet;
- Utilisation du numérique;
- Développement des partenariats avec les lieux culturels;
- Changement des regards;
- Prolongement du travail;
- La photographie devient un moyen d'expression pour certains élèves;
- Réunion bilan;
- ...



Difficultés rencontrées

En 2014-2015

- Durée entre le début du projet et la rencontre de décembre trop courte



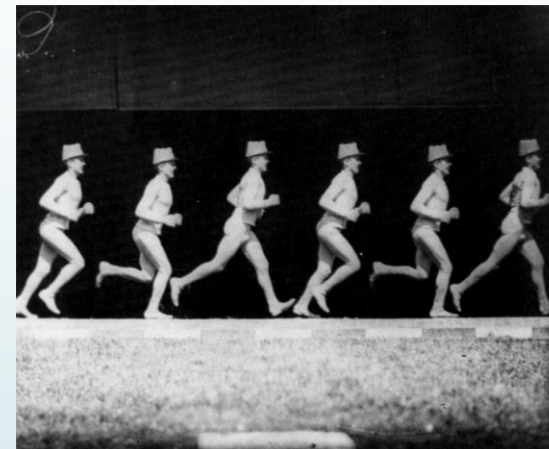
► En 2015-2016

- Envoi du modèle d'autorisation parentale trop tardif;
- Récupération des autorisations parentales (document qui fait peur aux parents);
- Absence des conseillers pédagogiques lors de la visite de l'exposition;
- Valorisation des travaux;
- Gestion du temps pour les élèves de dispositifs;
- Manque de communication pour une ouverture à un large public;
- Déplacement coûteux pour un temps de visite trop court (possibilité de coupler avec une autre visite);
- Dé/Accrochage des photographies coûteux en temps;
- Exposition à Auchel;
- Pas d'accompagnement dans les classes;
- Rupture dans la démarche de projet;
- Absence de rencontre entre les classes lors de la visite de l'exposition
- ...

Perspectives

2016-2017

- Thème : Le paysage en mouvement (projet départemental)
- Un seul lieu d'exposition pour les visites des classes
- Besoin de travailler le temps de la rencontre
- Besoin de coupler la visite de l'exposition avec un second lieu
- Besoin de travailler l'organisation de l'exposition
- ...



Afin d'avoir une description précise du projet photographique pour l'année 2016, consultez le document « Projet photographique 2016-2017 » sur le site ASH 62, dans l'onglet Arras ASH / Projet de circonscription, construit à partir de la réflexion menée lors de la réunion bilan du projet 2015-2016.

Merci aux participants pour ce temps de travail productif.