

Le vocabulaire du portrait

Laurent Bizart Conseiller pédagogique en Arts visuels 62

Le buste : représente la tête, les épaules et la poitrine du personnage



Jean Antoine Houdon
« Voltaire » 1778

Portrait de **face**



Hans Holbein
« Portrait d'Anna de Cleves » 1539

Portrait de **profil**



Piero del Pailluolo
« Portrait de femme » 1470

de dos



« Autoportrait au miroir »
J. Gumpelt 1646

¾ dos



« La jeune fille à la perle »
J. Vermeer 1665

¾ face



« La dame à l'hermine »
Léonard de Vinci 1485

Portrait en pied : le personnage est représenté de la tête aux pieds



E. Manet
« Le joueur de fifre »
1866

Le portrait d'apparat : caractérisé par un cadrage souvent en pied, saisi avec une légère contre-plongée, un fond à décor d'architecture et de luxueux drapés, les accessoires formant autant d'attributs du pouvoir.



François Antoine Callet
« Portrait de Louis XVI » 1754

Le portrait équestre : une personne réelle montée à cheval, portrait principalement dévolu à la représentation de souverain.



Antoine Jean Gros Baron,
« Portrait équestre de S. M. le roi
de Westphalie » 1808

Le portrait intime : on retrouve le modèle dans son intimité, son cadre quotidien.



Anne Louis Girodet
« La leçon de géographie » 1803

La caricature : portrait peint ou dessiné qui charge certains traits de caractère souvent drôles, ridicules ou déplaisants dans la représentation d'un sujet.



Botéro
« Mona Lisa à 12 ans » 1963

Le portrait de famille – portrait de groupe : un ensemble de personnages pose dans son propre intérieur ou dans un intérieur théâtralisé.



« Portrait de famille »
Bartoloméo Nazari 1699

Représenter ou se
représenter avec ou
par des objets



Jean Dominique DONCRE
« Autoportrait »
Musée d'Arras



Arman
« Autoportrait robot » 1962

Portrait allégorique : l'allégorie permet de représenter une idée abstraite. On peut ainsi représenter la justice ou la mort sous les traits d'une personne.



Arcimboldo
« L'automne »
1563



Nicolas de Largillière
« Portrait de femme en source » 18ème

Le portrait : un vocabulaire lié au cinéma

Le cadrage :

Horizontal (format paysage)



E. Manet « La dame aux éventails » 1873

Vertical (format portrait)



L. de Vinci
« La dame à l'hermine » 1490

Le point de vue :

Contre-plongée



Franz Hals
« Bouffon au luth » 1623

Plongée



E. Degas
« La danseuse étoile » 1876

Les plans :

Plan général



Edgar Degas
« Portrait de la famille Bellelli »
1858

Plan moyen



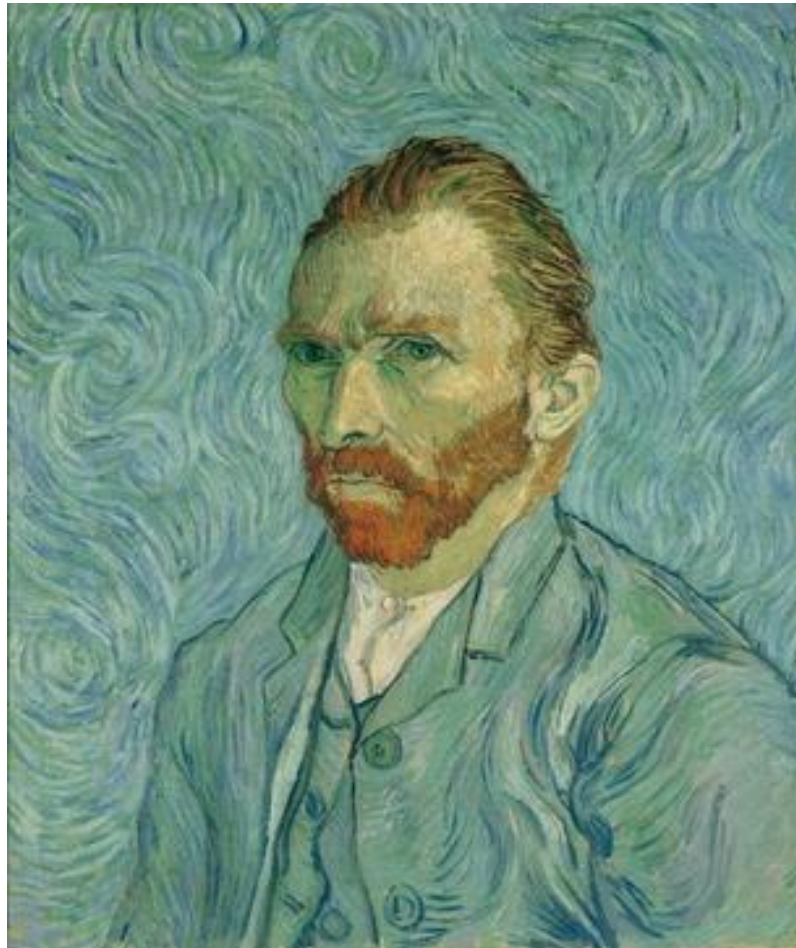
E. Manet « Portrait d'Eva Gonzalès »
1870

Plan américain



Franz Hals 17 ème s

Plan rapproché



V. Van Gogh
« Autoportrait » 1889

Gros plan



G. Courbet
« Autoportrait : Le désespéré »
1843

Très gros plan



B. Ottoz « Atlas » 2013